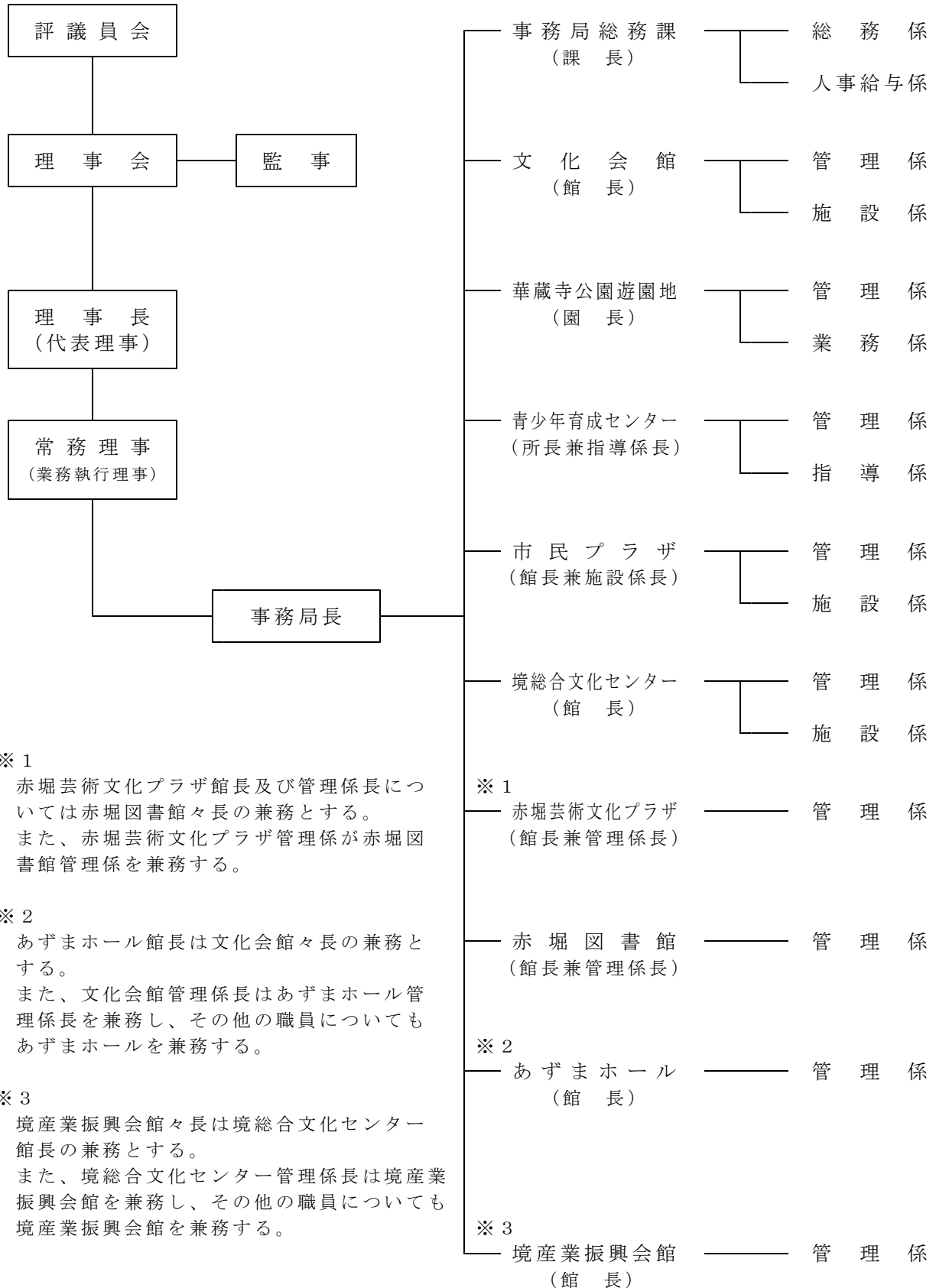


公益財団法人伊勢崎市公共施設管理公社組織図

(令和5年4月1日現在)



※1
赤堀芸術文化プラザ館長及び管理係長については赤堀図書館々長の兼務とする。
また、赤堀芸術文化プラザ管理係が赤堀図書館管理係を兼務する。

※2
あずまホール館長は文化会館々長の兼務とする。
また、文化会館管理係長はあずまホール管理係長を兼務し、その他の職員についてもあずまホールを兼務する。

※3
境産業振興会館々長は境総合文化センター館長の兼務とする。
また、境総合文化センター管理係長は境産業振興会館を兼務し、その他の職員についても境産業振興会館を兼務する。

※1
赤堀芸術文化プラザ
(館長兼管理係長)

赤堀図書館
(館長兼管理係長)

※2
あずまホール
(館長)

※3
境産業振興会館
(館長)