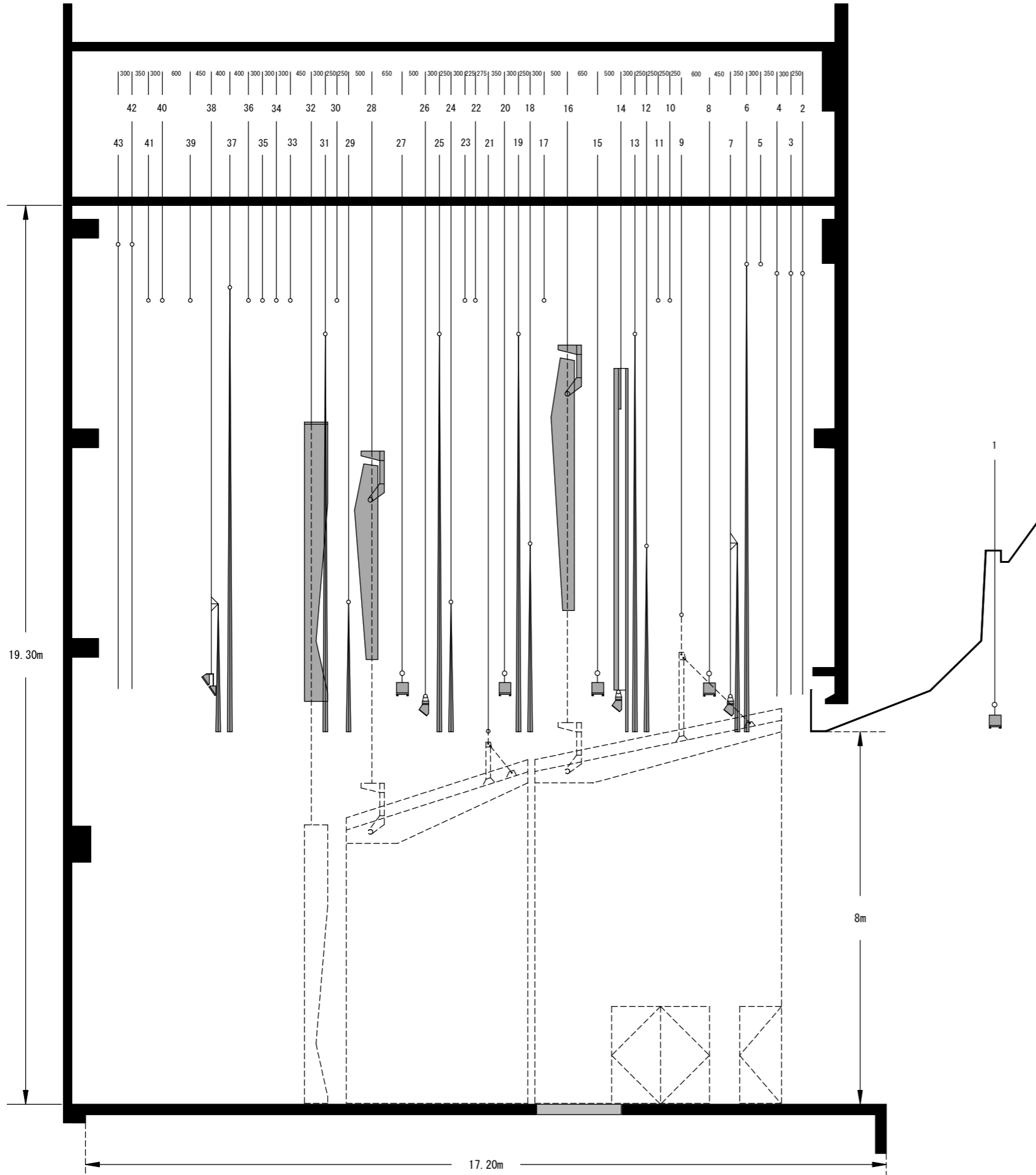


大ホール断面図

間口18m 奥行16m 高さ8m
縮尺は、A3版にて1/100



床面からの飛び高一覧

名 称	高さ	バトン長
暗転幕バトン	16.80m	20.00m
定式幕バトン	18.48m	21.00m
天井反射板1前吊	14.50m	20.00m
バトン1	17.70m	20.00m
バトン2	17.70m	20.00m
バトン3	17.70m	20.00m
天井反射板2前吊	14.50m	20.00m
バトン4	17.70m	20.00m
バトン5	17.70m	20.00m
バトン6	17.70m	20.00m
バトン7	17.70m	20.00m
バトン8	17.70m	20.00m
バトン9	17.70m	20.00m
バトン10	17.70m	20.00m
バトン11	17.70m	20.00m
バトン12	17.23m	17.00m
バトン13	17.23m	17.00m

バトン径 φ48.6mm

吊り物備品寸法

名 称	寸 法
市 旗・国 旗	1.80m X 2.70m
スクリーン映写範囲	最大5.5mX13.5m
松 羽 目	4.56m X 12.73m
看 板 枠	1.20m X 10.00m

舞 台 設 備 一 覧

No.	名 称	操 作	備 考
1	プロサスライト	電 動	9回路
2	第 1 緞 帳	"	可変(11秒~21秒)
3	第 2 緞 帳	"	"
4	暗転幕バトン	手 動	暗転幕
5	定式幕バトン	"	バトン兼用
6	引割幕1	電 動	手動開閉
7	ボーダーライト1	"	一文字幕1共吊り
8	サスライト1	"	16回路
9	天井反射板1前吊	"	バトン兼用
10	バトン1	手 動	
11	バトン2	"	
12	一文字幕2	"	
13	引割幕2	電 動	手動開閉
14	スクリーン	"	ボーダーライト カットマスク
15	サスライト2	"	16回路
16	天井反射板1本体吊	"	6m/min
17	バトン3	手 動	
18	一文字幕3	"	
19	引割幕3	電 動	手動開閉
20	サスライト3	"	18回路
21	天井反射板2前吊	"	バトン兼用
22	バトン4	手 動	
23	バトン5	"	
24	一文字幕4	"	
25	引割幕4	電 動	手動開閉
26	ボーダーライト3	"	切替回路付
27	サスライト4	"	16回路
28	天井反射板2本体吊	"	6m/min
29	一文字幕5	手 動	
30	バトン6	電 動	
31	袖幕1	"	手動開閉
32	正面反射板	"	6m/min
33	バトン7	手 動	
34	バトン8	"	
35	バトン9	"	
36	バトン10	"	
37	引割幕5	電 動	手動開閉
38	水平ライト	"	6m/min
39	バトン11	手 動	
40	バトン12	電 動	国旗・市旗格納用
41	バトン13	"	松羽目格納用
42	大黒幕	手 動	両端R
43	水平幕	"	両端R

※バトン1~11 最大積載量 400kg

伊勢崎市文化会館

〒372-0014 群馬県伊勢崎市昭和町3918
TEL. 0270-23-6070
FAX. 0270-23-6047